

**KROFtools**<sup>®</sup>  
PROFESSIONAL TOOLS

CE



**BERBEQUIM COMPOSITE 2000RPM REVERSÍVEL BUCHA - 10MM  
REF.: 9230**



**Características:**

Carcaça em composite

Velocidade: 2000rpm

Entrada de ar: 1/4"

Consumo de ar: 113l/m

(pressão de ar recomendada 90psi (6.2bar)

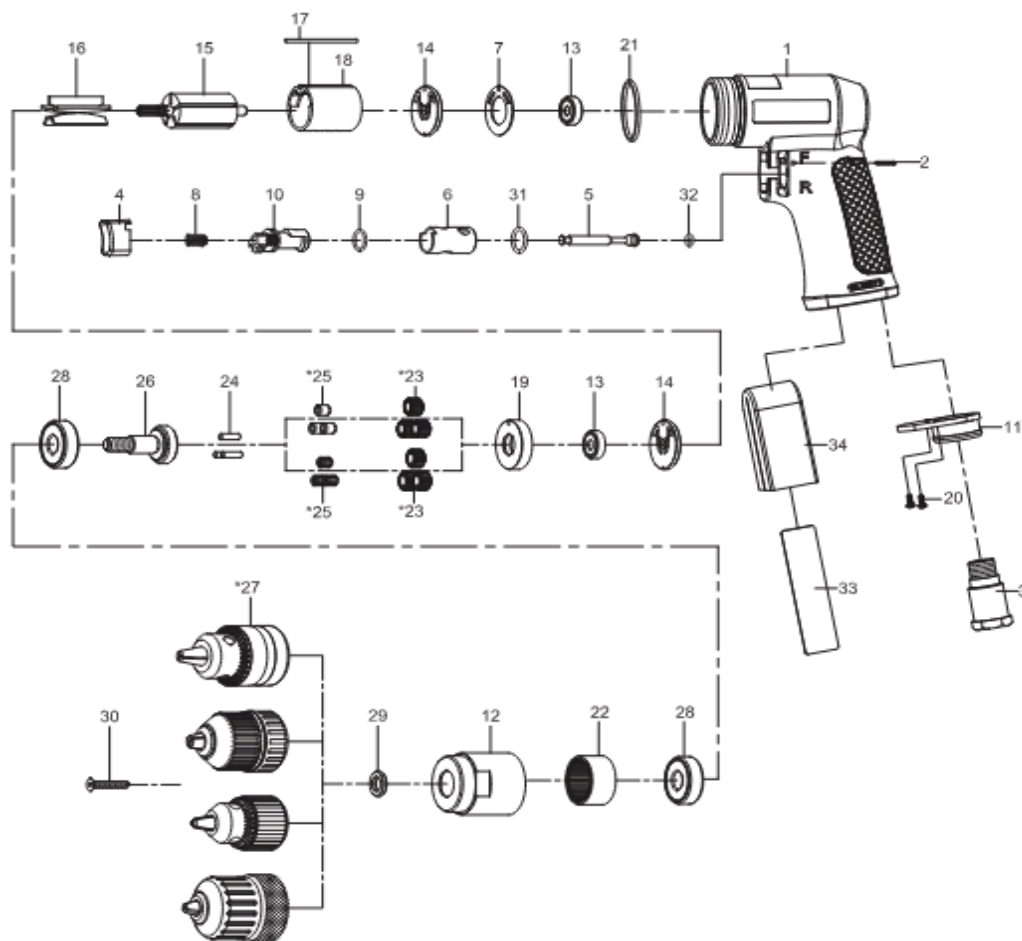
Capacidade porta brocas: 10mm

Sentido: direita e esquerda

Peso: 1Kg

Pressão Sonora: 89dB(A)

Potência Sonora: 100dB(A)



Peça	Referência	Descrição	Peça	Referência	Descrição
1	92301	Carcaça motor	21	923021	Anel
2	92302	Pino mola (Ø2.5\$24L)	22	923022	Engrenagem interna
3	92303	Entrada de ar	23	923023	Engrenagem (3)
				923023	Engrenagem (3)
4	92304	Gatilho	24	923024	Pino (3) (Ø4*13.8L)
5	92305	Haste de válvula	25	923025	Casquilho (3)
				923025	Rolamento agulha
6	92306	Casquilho reversão	26	923026	Fuso trabalho

7	92307	Junta motor	27	923027	Mandril com chave padrão (3/8")
				923027	Mandril sem chave padrão (3/8")
				923027	Mandril com chave padrão (3/8")
				923027	Mandril sem chave industrial(3/8")
8	92308	Válvula mola	28	923028	Rolamentos (2x) (6201Z)
9	92309	Junta tórica (Ø12*Ø1.6)	29	923029	Anilhas
10	923010	Alavanca reversão	30	923030	Parafuso(M5*25L)
11	923011	Difusor de escape	31	923031	Junta tórica(Ø 13.8* Ø2)
12	923012	Porca de aperto	32	923032	Junta tórica (Ø 4.8* Ø1.9)
13	923013	Rolamento (2x) (626ZZ)	33	923033	Chapas de ferro
14	923014	Placa terminal	34	923034	Material de amortecimento
15	923015	Rotor			
16	923016	Palhetas rotor (5x)			
17	923017	Pino			
18	923018	Cilindro			
19	923019	Placa frontal			
20	923020	Parafusos (2x) (TS2.9)			