

KROFtools[®]
PROFESSIONAL TOOLS

CE

Idioma
PT

CHAVE IMPACTO 1" 2441/3390NM
REF.: 9217



Características:

Velocidade: 5000RPM

Tamanho da quadra: 1" (25.4mm)

Força aperto: 2441Nm

Força (máx.) desaperto: 3390Nm

Entrada de ar: 1/2"

Diâmetro tubo: 1/2" (13mm)

Consumo de ar: 10CFM (282L/min)

Pressão de ar: 90psi (6.2BAR)

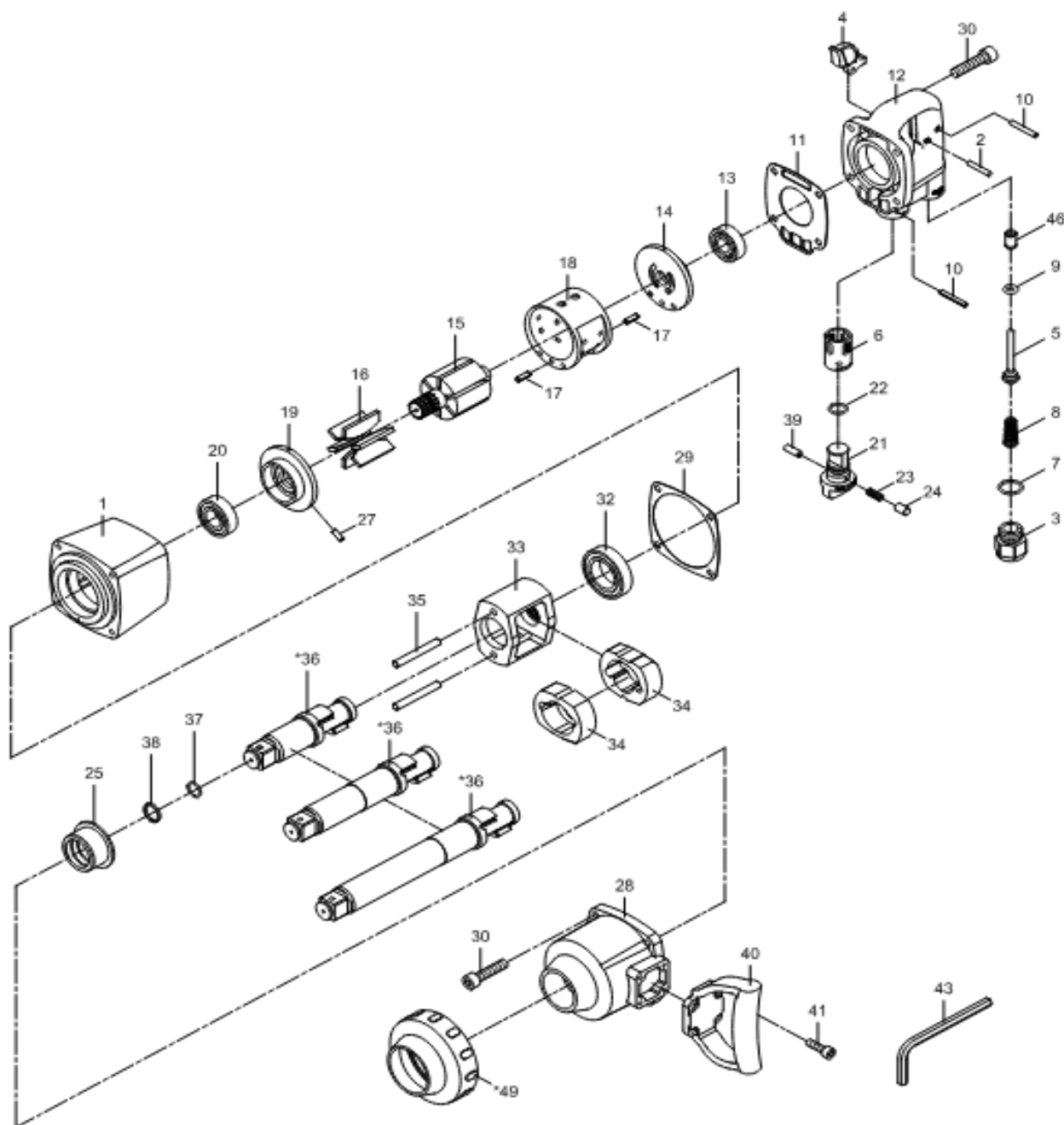
Comprimento: 527mm

Peso: 11kg

Pressão Sonora: 100,5dB(A)

Potência Sonora: 111,5dB(A)

NOTA: Requer tubo de ar com diâmetro interno mínimo 10mm



N°	N° de peças	Descrição	N°	N° de peças	Descrição
1	47-407201	Caixa do motor	23	43-403323	Mola
2	PN04002308	Pin (4x23.8)	24	43-403324	Pino
3	47-407103	Entrada de ar	25	47-407225	Douille d'enclume
4	47-407204	Gatilho	27	SP04001000	Goupille à ressort (4x10)
5	47-407105	Haste da válvula	28	47-407128	Caixa de martelos
6	47-407106	Casquilho da válvula de inversão	29	47-407135	Junta
7	OR01908204	Junta tórica (19.8x2.4)	30	47-407130-12	Parafusos (8) (M8X35L)
8	47-407147	Mola da válvula	32	06008Z	Roulements à billes (6008z)
9	OR00705305	Junta tórica (7.5x3. Hs90)	33	47-407208	Cage à marteaux
10	61902	Cavilha de mola (2) (4x28)	34	47-407211	Martelo (2)
11	47-407134	Junta	35	47-407217	Rolamento (2) (8.9x73)
12	47-407220	Tampa traseira		47-407202-11	Canhão (1")
13	0610146	Rolamento (620)	*36	47-4072L02-61	Canhão (1" L=6)
14	47-407114	Placa traseira		47-4072L02-81	Canhão (1" L=8)
15	47-407115	Rotor	37	10211	Junta tórica (17.8x2.4)
16	47-407116	Lâmina do rotor (6)	38	47-405112	Anel de retenção
17	SP06001800	Cavilha de mola (2) (6x18)	39	40317-14	Cavilha de mola (3x8)
18	47-407118	Cilindro	40	47-407160	Pega
19	47-407119	Placa frontal	41	7H-753528	Parafusos(4) (M6x20L)
20	06205Z	Rolamento (6205z)	43	10018	Chave hexagonal M5
21	47-407121	Regulador de ar	46	47-407146	Casquilho da válvula
22	OR01608204	Junta tórica (16.8x2.4)	*49	47-407152	Pega de borracha