

## JOGO 16PCS SACAR ROLAMENTOS 85MM REF.: 6385



## Instruções de segurança

Certifique-se sempre de que o parafuso de pressão roscado da ferramenta é lubrificado com massa de rolamentos de carga elevada adequada e que a rosca está limpa e sem resíduos. (Recomendamos a utilização de massa de dissulfeto de molibdénio, massa preta ou massa para juntas CV).

A utilização de ferramentas elétricas para apertar o parafuso de pressão invalidará a garantia.

Leia sempre e siga as instruções do fabricante

Use sempre luvas, óculos de proteção e botas de biqueira de aço

Aperte sempre os componentes de acordo com as definições de binário recomendadas pelo fabricante

A limpeza é fundamental; quaisquer resíduos ou sujidade deixados no invólucro do cubo podem impedir a inserção adequada do rolamento e provocar uma falha prematura.

Limpe sempre a área da parte de trás do cubo antes de remover o rolamento no intuito de impedir que a sujidade ou resíduos danifiquem o invólucro e encravem o casquilho do extrator/rosca do parafuso de pressão.

O kit utiliza um design de rolamento de parafuso de pressão aberto para uma fácil limpeza.

Certifique-se de que o rolamento permanece limpo e sem sujidade e resíduos. Lubrifique com óleo fino.

A utilização deste kit exige a desmontagem parcial do sistema de travagem e dos veios de transmissão do veículo;

Consulte sempre as instruções do fabricante.

A KROFTOOLS não pode ser responsabilizada por quaisquer danos ou lesões do uso incorreto deste produto.

## Especificação

Para a remoção e montagem do rolamento compacto.

Para um uso mais eficiente e eficaz.

Rolamento de esferas de alta resistência do fuso.

Para uso no grupo VAG.

## Instruções

### Remoção rolamento

O kit é projetado para remover e substituir o rolamento / flange no local do veículo. Consulte a documentação do fabricante do procedimento correto.

- Remova a pinça e o disco do freio.

Remova o eixo de transmissão.

- Limpe a área na parte de trás do cubo antes de remover o rolamento para evitar que sujeira e detritos atolem o parafuso de força, a porca de força e o adaptador.

- Monte as garras de remoção (1) no rolamento / flange; consulte o diagrama (fig.1), prenda com os parafusos fornecidos.

- Monte os quatro pinos na placa força.

- O oring de borracha no pino de força ficará preso na chave da placa de força.

- Coloque o conjunto da placa de força / pino às conchas e encaixe o parafuso de força principal no conjunto da placa de força / pino.

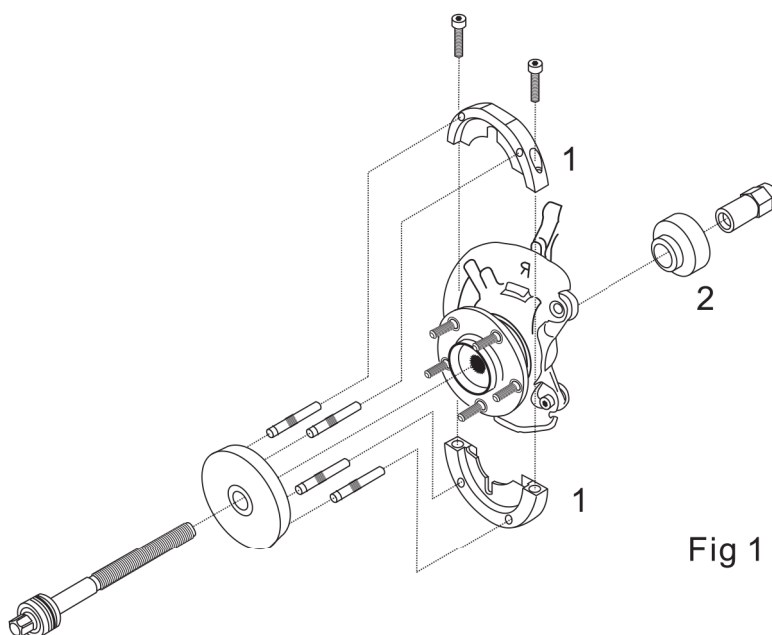


Fig 1

- De trás, encaixe o adaptador de extração (1) sobre a extremidade do parafuso de força. Extremidade do colar para o parafuso de força. consulte a fig.1 Tenha cuidado para alinhar os recortes com o sensor de ABS.

Prenda a ferramenta montada com a porca do parafuso de força.

Fuso roscado extremidade de porca do parafuso força em direção parafuso força - referem-se a fig. 1.

- Lubrifique o rosca do parafuso com massa. Deverá fazer de cada vez que usar a ferramenta.

Para retirar o rolamento / flange, segure a porca de força com uma chave de 30mm enquanto gira a parafuso de força com uma chave de 22mm e um roquete (não use ferramentas pneumáticas).

### Instalação rolamento

Importante: antes de instalar o novo conjunto de flange / mancal, limpe novamente a área na parte de trás do cubo e ao redor do alojamento do cubo. Qualquer sujeira ou detritos deixados dentro do compartimento do cubo podem impedir o assentamento correto do rolamento e causar uma falha prematura.

- Consulte a fig.2: Monte as garras de inserção no novo rolamento e prenda com os parafusos de ajuste fornecidos.

- Monte os quatro pinos de força na placa de força.

- O anel de borracha no pino de força fixá-lo-á no encaixe da placa de força.

- Consulte a fig.3: Monte o conjunto da placa / pino de força nas conchas e encaixe o parafuso de força principal no conjunto da placa de força / pino.

- De trás, encaixe o adaptador de inserção sobre a extremidade do parafuso de força, de modo que ele se encaixe na borda externa na parte traseira do suporte do cubo. Tome cuidado para alinhar recortes com o sensor ABS.

- Fixe a ferramenta montagem com as porcas e os parafusos de fixação. Extremidade roscada longa da porca do parafuso de força na direção do parafuso de força. consulte a fig.1

- Lubrifique as roscas dos parafusos de força com massa. Isso deve ser feito toda vez que a ferramenta for usada.

- Para empurrar o novo rolamento, segure a porca de força com uma chave de 30mm enquanto gira o parafuso de força com um roquete e uma chave 22mm ou um braço de força. (não use máquinas pneumáticas).

- Rode o parafuso de força até que o rolamento / flange esteja totalmente colocado. Se instalado, assegure-se de que os espigões do anel de retenção (3) estejam corretamente assentados na ranhura de retenção. veja fig.4

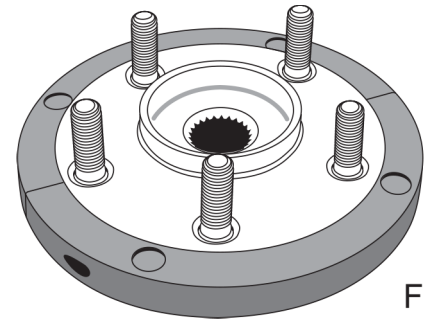


Fig 2

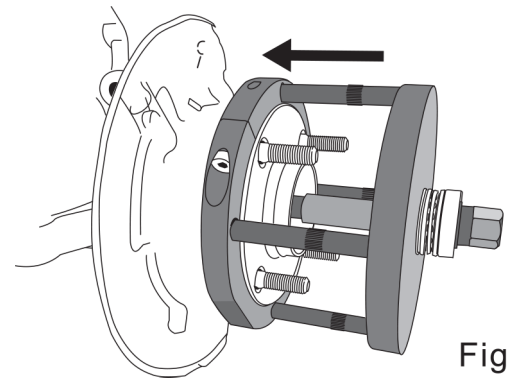


Fig 3

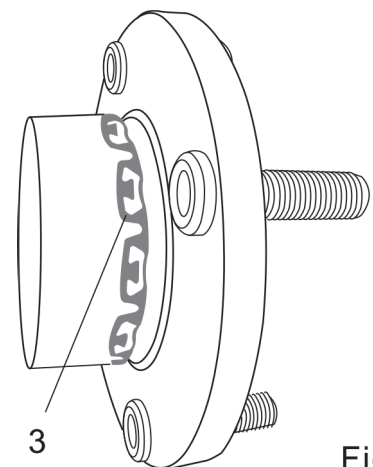


Fig 4